



# FORMAS SOLUÇÕES

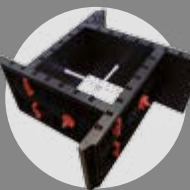
FORMAS MODULARES PARA PAREDES, COLUNAS E PILARES



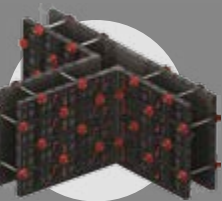
**GEOTUB**



**GEOTUB PANEL**



**GEOPANEL STAR**



**GEOPANEL**



**LEVES**



**PRÁTICAS**



**REUTILIZÁVEIS**

# ÍNDICE



## GEOTUB

Forma reutilizável e modular em ABS para colunas circulares e ovais.

**Pág. 4**



## GEOTUB PANEL

Forma reutilizável e modular em ABS para pilares quadrados e retangulares.

**Pág. 13**



## GEOPANEL STAR

Forma reutilizável, modular e regulável em ABS para pilares.

**Pág. 19**



## GEOPANEL

Forma reutilizável e modular em ABS para paredes.

**Pág. 27**



# ASSISTÊNCIA E PROJETO

## DESDE O PRÉ-DIMENSIONAMENTO ATÉ OS TESTES DE CARGA

O Escritório Técnico da Geoplast está à disposição de arquitetos e engenheiro para oferecer a assistência necessária durante a implementação de um projeto, desde as análises estruturais até os desenhos técnicos.

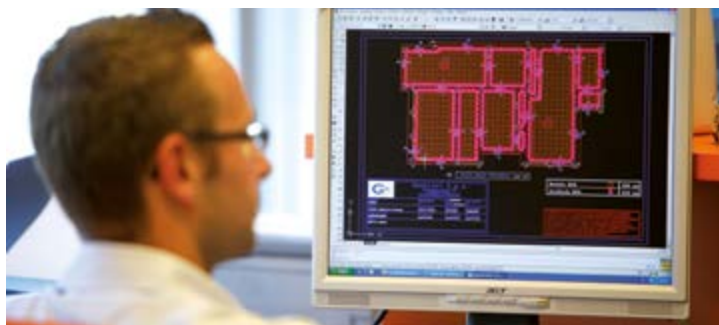
### ANÁLISE DE VIABILIDADE

Análise técnica do projeto, escolha da solução Geoplast mais adequada, estima da quantidade de materiais e mão de obra, análise dos custos.



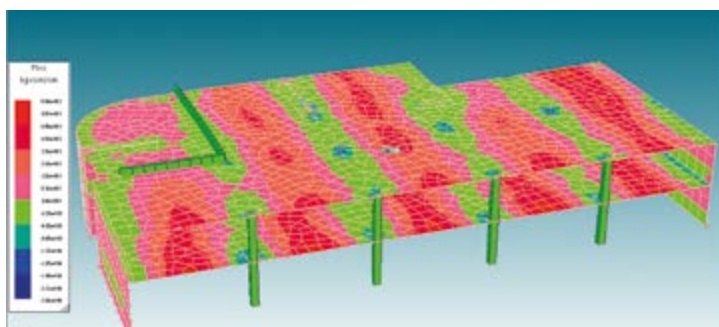
### PROJETO PRELIMINAR

Análise técnica e preparação da documentação que atesta a confiabilidade do desempenho do sistema proposto.



### PROJETO EXECUTIVO

Suporte aos projetistas especializados. Uma análise aprofundada com esquemas de instalação (da cofragem e relativos acessórios) pode ser fornecida a pedido.



### ASSISTÊNCIA NO CANTEIRO

Quando necessário, a Equipa técnica da Geoplast pode estar presente no canteiro e assistir a empresa interessada durante a fase de instalação.



Para contactar o Escritório Técnico : Tel. +39 049 949 0289 - [ufficiotecnico@geoplast.it](mailto:ufficiotecnico@geoplast.it)

Para baixar as fichas técnicas atualizadas, material de suporte, novas imagens e novos casos de estudo visite nosso sítio:

**Geoplast.it**

# GEOTUB



**FORMA REUTILIZÁVEL E MODULAR EM ABS  
PARA COLUNAS CIRCULARES E OVAIS.**



# GEOTUB VANTAGENS



O único sistema leve, reutilizável e modular para a construção de colunas redondas e ovais.

## LEVE



Com um peso máximo de 10 kg GEOTUB pode ser movido rapidamente no canteiro sem o uso de guias ou outros meios mecânicos.

## VELOZ



Leve e fácil de montar, pode ser montado e movimentado por uma pessoa sozinha.

## MODULAR



Todos os elementos têm uma altura padrão de 600 mm, são montados apenas os elementos necessário para o trabalho.

## REUSO



GEOTUB permite uma significativa economia, pois pode ser reutilizado mais de 100 vezes.

## DESARMAÇÃO



O betão não se adere ao plástico, permitindo assim uma desarmação fácil e limpeza rápida usando apenas água.

## ARMAZENAMENTO



GEOTUB pode ser desmontado e armazenado até mesmo em locais húmidos.

# GEOTUB A COFRAGEM MODULAR

## RESISTE ATÉ 80KN/M<sup>2</sup>



### MATERIAL DO GEOTUB

Acrilonitrila Butadieno Estireno	ABS
Coefficiente de dilatação térmica	0,05 mm/m/°C

### DIMENSÕES

Diâmetro mínimo	250 mm
Diâmetro máximo	1000 mm
Altura	600 mm (605 mm reais)

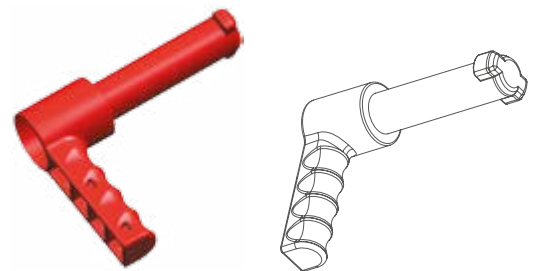
## A PEGA

### O ELEMENTO UNIVERSAL PARA TODAS AS FORMAS GEOPLAST

Leve e intuitiva

Fixação completa com simples rotação de 90°

Resistência garantida graças aos materiais estudados especificamente



MATERIAL DA PEGA: NYLON - COEFICIENTE DE DILATAÇÃO TÉRMICA 7-10 (1/K 10<sup>-5</sup>)

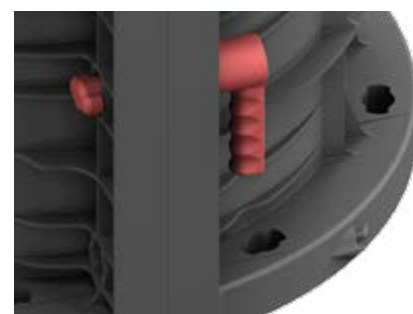
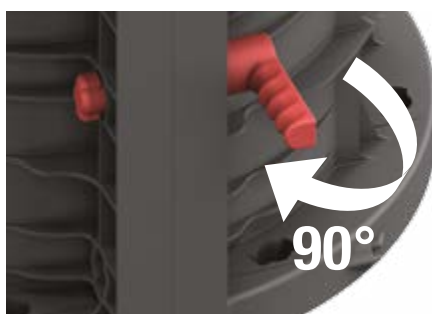
# GEOTUB MODALIDADE DE INSTALAÇÃO



Ⓐ GEOTUB

Ⓑ PEGA

## MONTAGEM DA PEGA



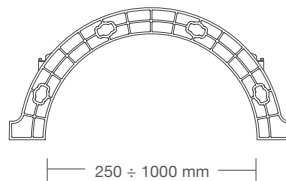
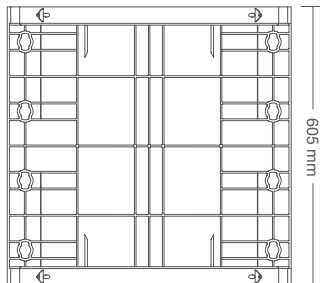
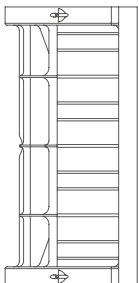
# GEOTUB ALTURAS DO VAZAMENTO

## GEOTUB CONFIGURAÇÃO DA COLUNA

	○ ø Interno cofragem (mm)	○ Altura cada cofragem (mm)	○ N° elementos por coluna de 3 m (pç.)	○ N° pegas por coluna de 3 m (pç.)	○ Altura coluna (mm)
ø25	250	605	10	60	3025
ø30	300	605	10	60	3025
ø35	350	605	10	70	3025
ø40	400	605	10	70	3025
ø45	450	605	10	80	3025
ø50	500	605	10	80	3025
ø60	600	605	10	90	3025
ø70	700	605	10	100	3025
ø80	800	605	10	100	3025
ø90	900	605	10	110	3025
ø100	1000	605	10	110	3025

## ALTURA MÁXIMA DO VAZAMENTO (EM UMA ÚNICA SOLUÇÃO)












ø25 - 40	ø45 - 60	ø70 - 100
6000 mm	4800 mm	3600 mm





# TABELAS DIMENSIONAIS

## GEOTUB

	PRODUTO	Dimensão real (mm)	Material	Peso (kg)	Dimensão da embalagem (mm)	Nº peças por pallet	Nº pegas
	GEOTUB Ø25	Ø250 H605	ABS	2.96	810 x 1210 x 240mm	60	6
	GEOTUB Ø30	Ø300 H605	ABS	3.69	930 x 1210 x H2450	60	6
	GEOTUB Ø35	Ø350 H605	ABS	4.28	1030 x 1210 x H2260	50	7
	GEOTUB Ø40	Ø400 H605	ABS	4.78	1140 x 1210 x H1900	40	7
	GEOTUB Ø45	Ø450 H605	ABS	5.22	1210 x 1230 x H2330	48	8
	GEOTUB Ø50	Ø500 H605	ABS	5.60	770 x 1210 x H2100	20	8
	GEOTUB Ø60	Ø600 H605	ABS	6.48	770 x 1210 x H2350	20	9
	GEOTUB Ø70	Ø700 H605	ABS	8.21	870 x 1210 x H2380	18	10
	GEOTUB Ø80	Ø800 H605	ABS	8.97	970 x 1210 x H2350	16	10
	GEOTUB Ø90	Ø900 H605	ABS	9.80	1070 x 1210 x H2530	16	11
	GEOTUB Ø100	Ø1000 H605	ABS	10.70	1170 x 1210 x H2400	14	11

## ACESSÓRIOS\*



PRODUTO	Dimensão real (mm)	Material	Peso (kg)	Dimensão da embalagem (mm)	Nº peças
PEGA	-	NYLON	0.1	-	200 (por saco)

\*Ver pág. 44 para mais acessórios

# COLUNAS REUTILIZÁVEIS

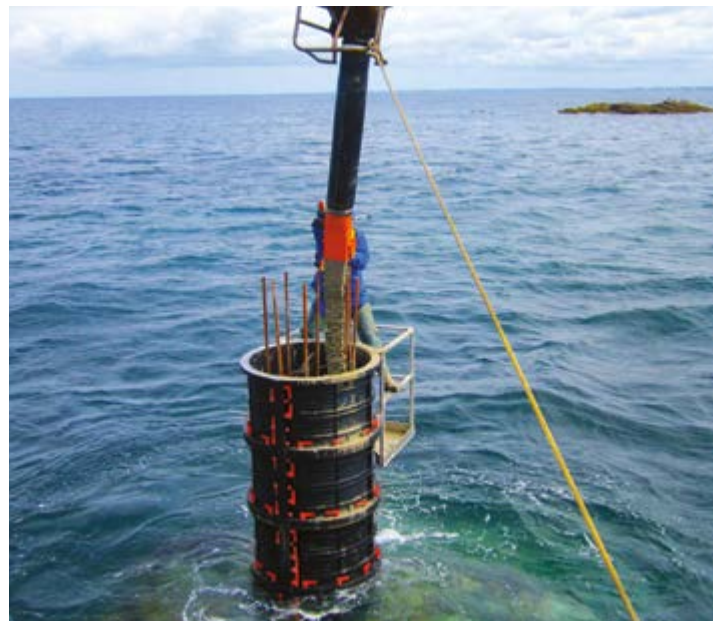
GEOTUB é a primeira forma de plástico para a construção de colunas circulares.

Permite desarmar fácil e rapidamente sem emprego de desarmantes. Os painéis são muito leves: podem ser movimentados manualmente e montados por uma só pessoa.



# APLICAÇÕES MARINHAS

GEOTUB é especialmente indicado para construir colunas quando no canteiro se opera na presença de água, condição que torna o trabalho difícil e complicado. Nesse caso o uso de GEOTUB é a solução mais prática, pois é confeccionado em ABS.



# COLUNAS PRÉ-FABRICADAS

GEOTUB é ideal para construir colunas em série, pois é caracterizado pela elevada resistência e garante um acabamento extremamente liso. Para além pode ser reutilizado mais de 100 vezes.



# RESTAURAR PILARES DETERIORADOS

Em caso de deterioração do betão e exposição do ferro de armação é necessário restaurar um revestimento adequado. GEOTUB é especialmente adequado a esse tipo de intervenção, pois os seus elementos podem ser instalados em torno de pilares existentes.



# COLUNAS OVAIS

A maior parte dos painéis GEOPLAST compartilha os mesmos módulos, portanto vários sistemas são compatíveis entre si. GEOPANEL e a cofragem para pilares circulares GEOTUB podem ser combinados entre si de maneira eficaz para construir colunas ovais.



# REDES ELÉTRICAS DE BASES PARA TRELIÇAS

GEOTUB é especialmente indicado para construir bases para treliças: esse tipo de canteiro consiste essencialmente de uma série de trabalhos relativamente pequenos, muitas vezes em localidades remotas ou pouco acessíveis. O peso reduzido e a simplicidade de uso tornam o GEOTUB extremamente simples de movimentar e transportar



# GEO TUB PANEL



**FORMA REUTILIZÁVEL E MODULAR EM ABS PARA  
PILARES QUADRADOS E RETANGULARES**



# GEOTUB PANEL VANTAGENS



O único sistema leve, reutilizável e modular para a construção de pilares quadrados e retangulares.

## LEVE



Com um peso máximo de 8 kg GEOTUB PANEL pode ser movido rapidamente no canteiro sem o uso de guias ou meios mecânicos.

## VELOZ



Leve e fácil de montar, pode ser montado por uma pessoa sozinha.

## MODULAR



Todos os elementos têm uma altura padrão de 750 mm, são montados somente os elementos necessário para o trabalho.

## REUSO



GEOTUB PANEL permite uma significativa economia, pois pode ser reutilizado mais de 100 vezes.

## DESARMAÇÃO



O betão não se adere ao plástico, permitindo assim uma desarmação fácil e limpeza rápida usando apenas água.

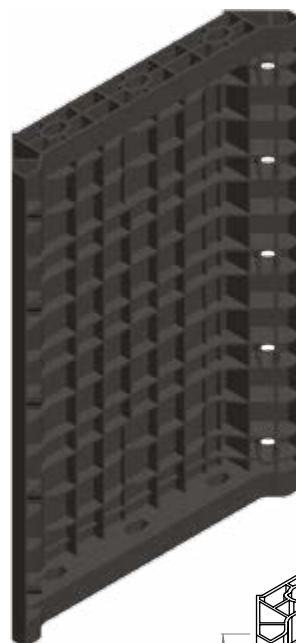
## ARMAZENAMENTO



GEOTUB PANEL pode ser desmontado e armazenado até mesmo em locais húmidos.

# GEOTUB PANEL A COFRAGEM MODULAR

## RESISTE ATÉ 60 KN/M<sup>2</sup>

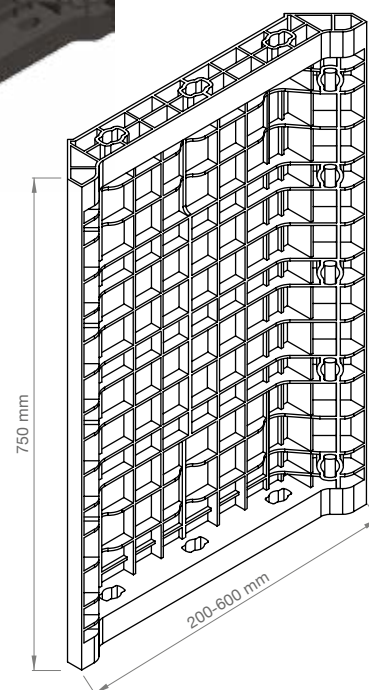


### MATERIAL DO GEOTUB

Acrilonitrila Butadieno Estireno	ABS
Coefficiente de dilatação térmica	0,05 mm/m/°C

### DIMENSÕES

Lado mínimo	200 mm
Lado máximo	600 mm
Altura	750 mm



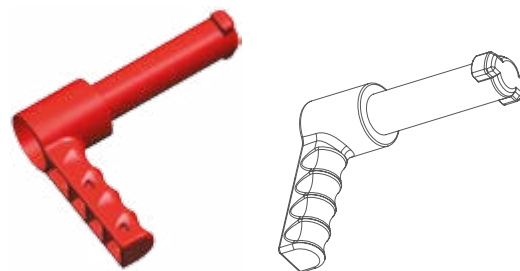
### A PEGA

#### O ELEMENTO UNIVERSAL PARA TODAS AS FORMAS GEOPLAST

Leve e intuitiva

Fixação completa com simples rotação de 90°

Resistência garantida graças aos materiais estudados especificamente



MATERIAL DA PEGA: NYLON - COEFICIENTE DE DILATAÇÃO TÉRMICA 7-10 (1/K 10<sup>-5</sup>)

# TABELAS DIMENSIONAIS

## GEOTUB PANEL



PRODUTO	Dimensão real (mm)	Material	Peso (kg)	Dimensão da embalagem (mm)	Nº peças por pallet	Nº pegas
<b>GEOTUB PANEL 20</b>	200 x 750 x 60	ABS	3.25	750 x 1200 x H2100	112	6



<b>GEOTUB PANEL 23</b>	230 x 750 x 60	ABS	3.63	750 x 1200 x 240mm	114	7
------------------------	----------------	-----	------	--------------------	-----	---



<b>GEOTUB PANEL 25</b>	250 x 750 x 60	ABS	3.67	750 x 1200 x H2030	96	7
------------------------	----------------	-----	------	--------------------	----	---



<b>GEOTUB PANEL 30</b>	300 x 750 x 60	ABS	3.97	750 x 1200 x H2300	96	7
------------------------	----------------	-----	------	--------------------	----	---



<b>GEOTUB PANEL 35</b>	350 x 750 x 60	ABS	4.84	750 x 1200 x H2130	80	8
------------------------	----------------	-----	------	--------------------	----	---



<b>GEOTUB PANEL 40</b>	400 x 750 x 60	ABS	5.32	750 x 1200 x H2300	80	8
------------------------	----------------	-----	------	--------------------	----	---



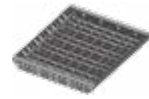
<b>GEOTUB PANEL 45</b>	450 x 750 x 60	ABS	6.09	750 x 1220 x H2440	64	8
------------------------	----------------	-----	------	--------------------	----	---



<b>GEOTUB PANEL 50</b>	500 x 750 x 60	ABS	6.56	750 x 1230 x H2100	48	9
------------------------	----------------	-----	------	--------------------	----	---



<b>GEOTUB PANEL 55</b>	550 x 750 x 60	ABS	7.14	750 x 1350 x H2100	48	9
------------------------	----------------	-----	------	--------------------	----	---



<b>GEOTUB PANEL60</b>	600 x 750 x 60	ABS	7.49	750 x 1450 x 2080	48	9
-----------------------	----------------	-----	------	-------------------	----	---

## ACESSÓRIOS\*



PRODUTO	Dimensão real (mm)	Material	Peso (kg)	Dimensão da embalagem (mm)	Nº peças
<b>PEGA</b>	-	NYLON	0.1	-	200 (por saco)

\*Ver pág. 44 para mais acessórios



# TODAS AS COMBINAÇÕES

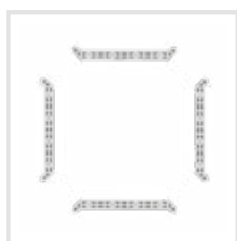
## SISTEMA MODULAR PERSONALIZÁVEL

Dimensões (cm)	○ 20	○ 23	○ 25	○ 30	○ 35	○ 40	○ 45	○ 50	○ 55	○ 60
20	20 x 20	20 x 23	20 x 25	20 x 30	20 x 35	20 x 40	20 x 45	20 x 50	20 x 55	20 x 60
23		23 x 23	23 x 25	23 x 30	23 x 35	23 x 40	23 x 45	23 x 50	23 x 55	23 x 60
25			25 x 25	25 x 30	25 x 35	25 x 40	25 x 45	25 x 50	25 x 55	25 x 60
30				30 x 30	30 x 35	30 x 40	30 x 45	30 x 50	30 x 55	30 x 60
35					35 x 35	35 x 40	35 x 45	35 x 50	35 x 55	35 x 60
40						40 x 40	40 x 45	40 x 50	40 x 55	40 x 60
45							45 x 45	45 x 50	45 x 55	45 x 60
50								50 x 50	50 x 55	50 x 60
55									55 x 55	55 x 60
60										60 x 60

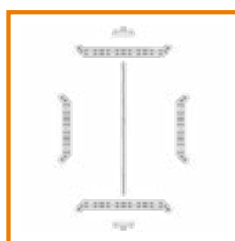
**55**

COMBINAÇÕES

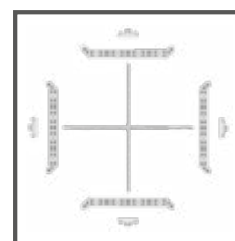
- H 3 metros = 16 GEOTUB PANEL (8+8 com pegas)
- H 3 metros = 16 GEOTUB PANEL (8+8 com pegas + 6 barras roscadas de 1 m + 12 rosetas)
- H 3 metros = 16 GEOTUB PANEL (8+8 com pegas + 12 barras roscadas de 1 m + 24 rosetas)



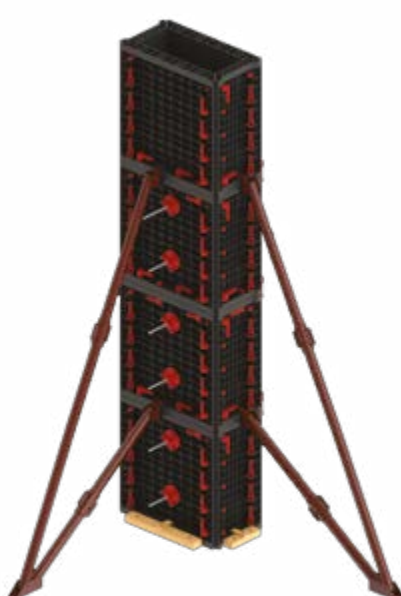
Sem suportes



Metade dos suportes



Completamente suportada



# PILARES REUTILIZÁVEIS

Não mais painéis de madeira ou de ferro, mas uma forma leve e, sobretudo, rápida de colocar. GEOTUB PANEL é um sistema de formas em ABS de alta resistência que permite a cofragem de pilares quadrados e retangulares rapidamente. Não precisa de cortes ou adaptações: usam-se apenas os elementos necessários.



## NÃO ADERE AO BETÃO, NÃO SÃO NECESSÁRIOS DESARMANTES

Os painéis são extremamente leves: podem ser movimentados e facilmente instalados por uma só pessoa. A superfície interna de GEOTUB PANEL, particularmente lisa, não requer o uso de desarmantes.



# GEOPANEL STAR



**FORMA REUTILIZÁVEL, MODULAR E REGULÁVEL EM ABS  
PARA PILARES**



# GEOPANEL STAR VANTAGENS



GEOPANEL STAR é um sistema de cofragem regulável para pilares quadrados e retangulares em betão. Confeccionado em ABS, é uma nova conceção de cofragem: leve e modular, de simples manutenção, pode ser agilmente movimentado, transportado e guardado para sucessivos usos.

## LEVE



Com apenas 10 kg de peso, GEOPANEL STAR pode ser movido rapidamente no canteiro sem o uso de gruas ou meios mecânicos.

## VELOZ



Leve e fácil de montar, pode ser montado por uma pessoa sozinha.

## MODULAR



Todos os elementos têm uma altura padrão de 600 mm, são montados somente os elementos necessário para o trabalho.

## REUSO



GEOPANEL STAR permite uma significativa economia, pois pode ser reutilizado mais de 100 vezes.

## DESARMAÇÃO



O betão não se adere ao plástico, permitindo assim uma desarmação fácil e limpeza rápida usando apenas água.

## ARMAZENAMENTO



GEOPANEL STAR pode ser desmontado e armazenado até mesmo em locais húmidos.

# GEOPANEL STAR A COFRAGEM MODULAR

## RESISTE ATÉ 80 KN/M<sup>2</sup>

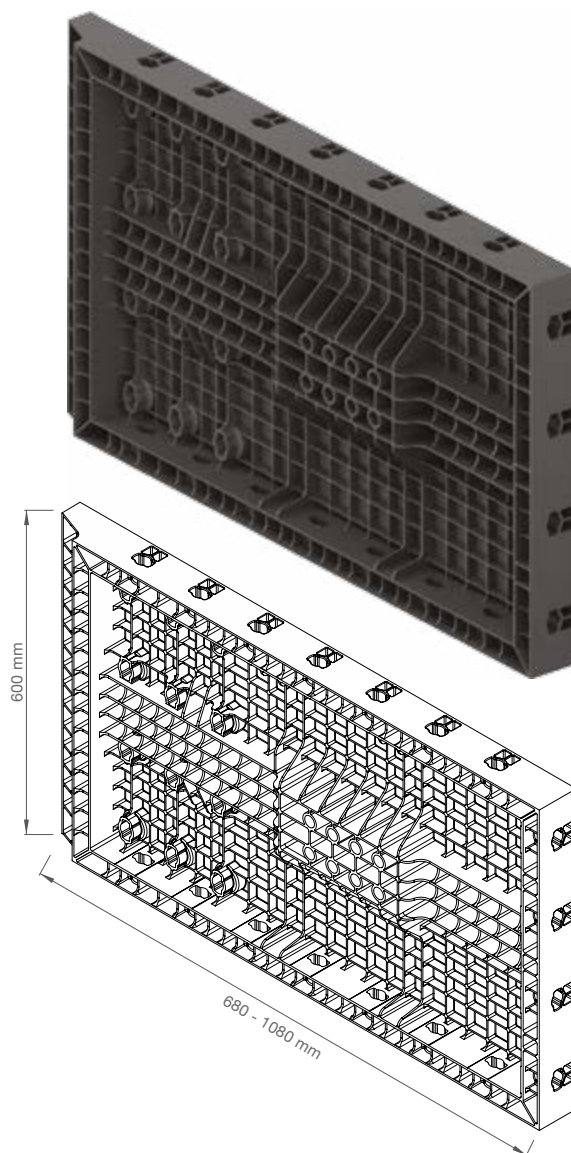


### MATERIAL GEOPANEL STAR

Acrilonitrila Butadieno Estireno	ABS
Coefficiente de dilatação térmica	0,05 mm/m/°C

### DIMENSÕES

Lado mínimo	120 mm
Lado máximo	1000 mm
Altura	600 mm (605 mm)



## A PEGA

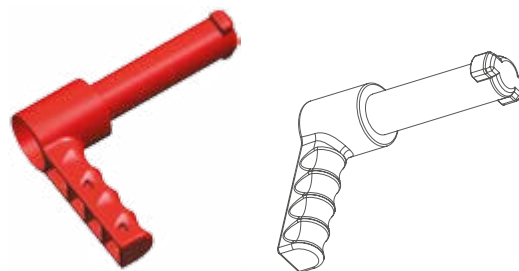
### O ELEMENTO UNIVERSAL PARA TODAS AS FORMAS GEOPLAST

Leve e intuitiva

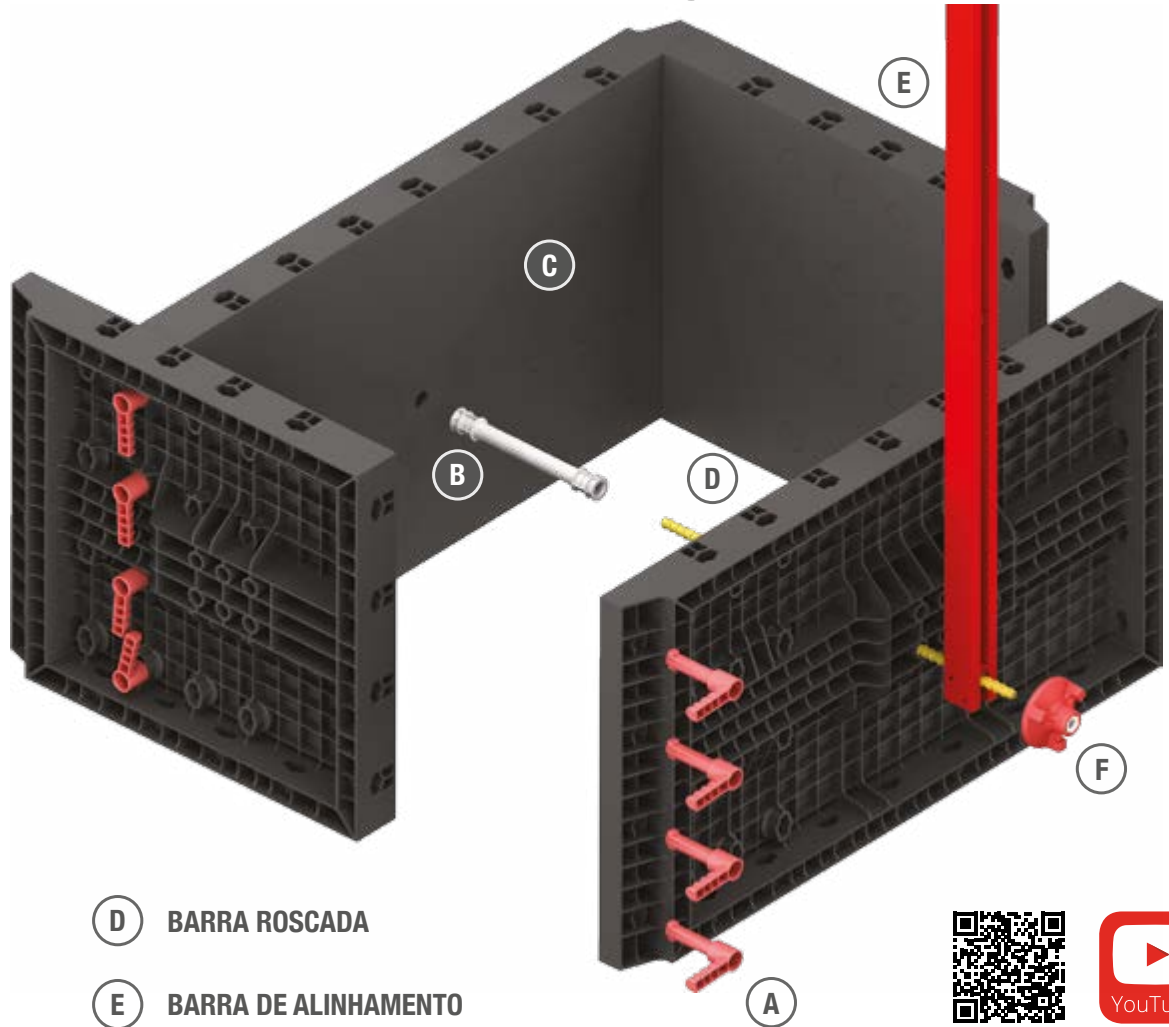
Fixação completa com simples rotação de 90°

Resistência garantida graças aos materiais estudados especificamente

MATERIAL DA PEGA: NYLON - COEFICIENTE DE DILATAÇÃO TÉRMICA 7-10 (1/K 10<sup>-5</sup>)



# GEOPANEL STAR MODALIDADE DE INSTALAÇÃO

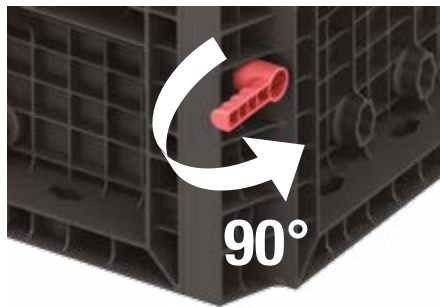
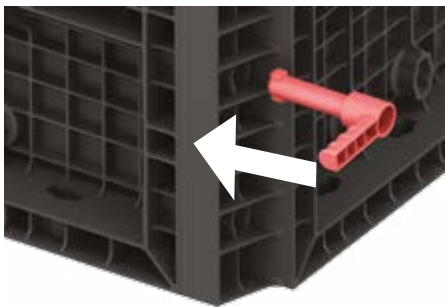


- (A) PEGA
- (B) ESPAÇADOR
- (C) GEOPANEL STAR
- (D) BARRA ROSCADA
- (E) BARRA DE ALINHAMENTO
- (F) ROSETA



Enquadrar o código QR com o seu smartphone para visualizar o vídeo!

## MONTAGEM DA PEGA



# COMBINAÇÕES E PROSPETOS

**DIMENSÕES  
COMBINAÇÕES**

◆  
**STAR  
12-15/20-60**

◆  
**STAR  
25 - 65**

◆  
**STAR  
70 - 100**

**STAR  
12-15/20-60**

A - B - D

A - B - D

C - E

**STAR  
25 - 65**

A - B - D

C - E

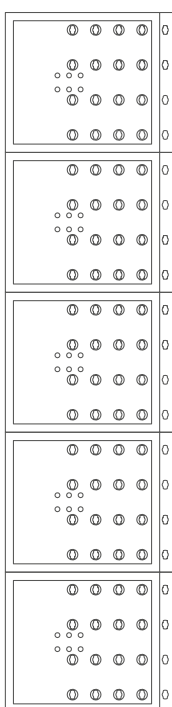
**STAR  
70 - 100**

F

A série de painéis GEOPANEL STAR permite modular a dimensão da cofragem, compondo colunas com lado compreendido entre 120 e 1000 mm. Os diversos painéis podem ser combinados entre si para obter a combinação desejada.

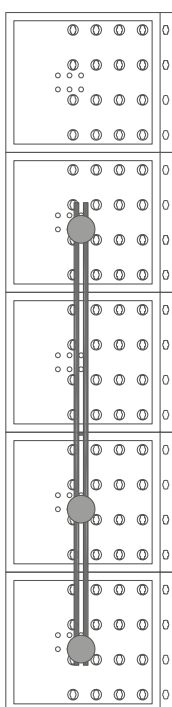
**1**

**PROSPETO PARA LADOS IGUAIS A:  
120,150,200,250,300,350,400 mm**



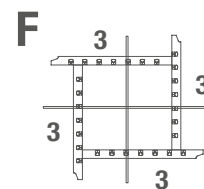
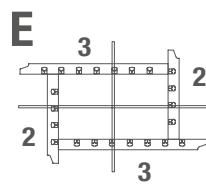
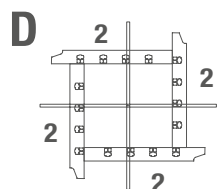
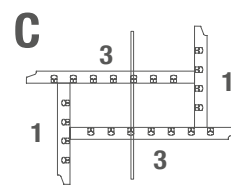
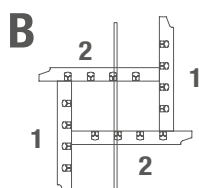
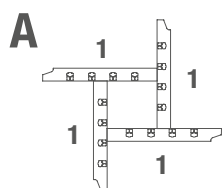
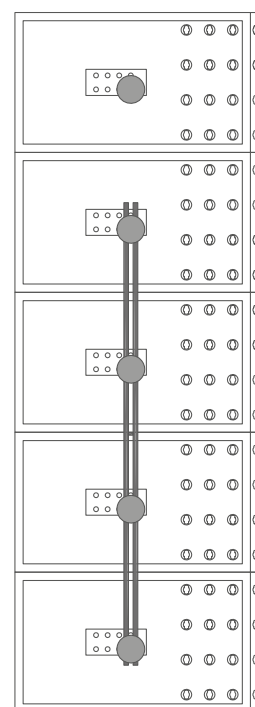
**2**

**PROSPETO PARA LADOS IGUAIS A:  
450, 500, 550, 600, 650 mm**



**3**

**PROSPETO PARA LADOS IGUAIS A:  
700, 800, 900, 1000 mm**



# TABELAS DIMENSIONAIS

## ELEMENTOS E ACESSÓRIOS



### GEOPANEL STAR

PRODUTO	Dimensão real (mm)	Material	Peso (kg)	Dimensão da embalagem (mm)	Nº peças por pallet	Nº pegas
GEOPANEL STAR 20-60	680 x 605 x 80	ABS	6.40	750 x 1200 x H2580	64	8
GEOPANEL STAR 25-65	730 x 605 x 80	ABS	6.80	750 x 1200 x H2580	58	8
GEOPANEL STAR 70-100	1080 x 605 x 80	ABS	9.60	750 x 1200 x H2580	40	11

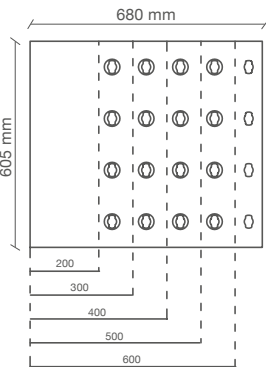
### OUTROS ELEMENTOS\*

PRODUTO	Dimensão real (mm)	Material	Peso (kg)	Dimensão da embalagem (mm)	Nº peças por pallet	Nº pegas
GEOPANEL 35 x 60	353 x 605 x 80	ABS	3.36	750 x 1210 x H2350	118	6
PEGA	-	NYLON	0.1	-	200 (por saco)	-

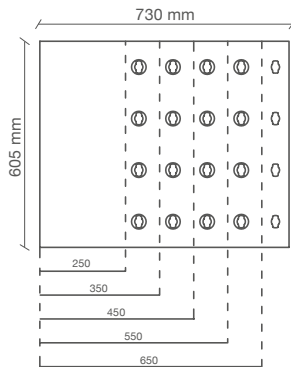
\*Ver pág. 44 para mais acessórios

DIMENSÕES ÚTEIS  
LADOS PILARES

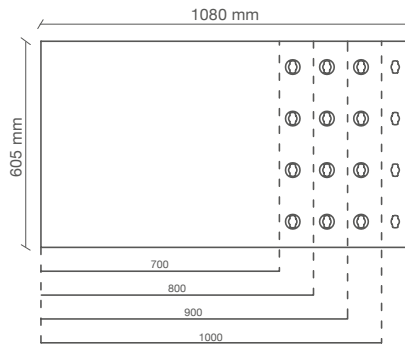
GEOPANEL STAR  
20/60



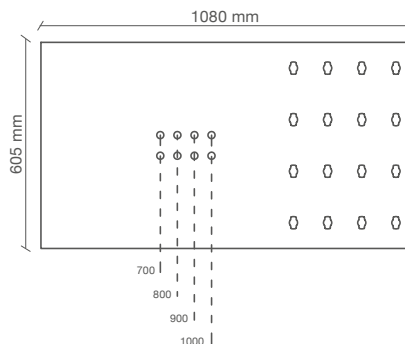
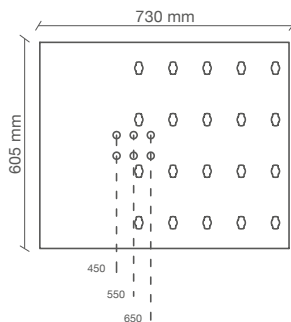
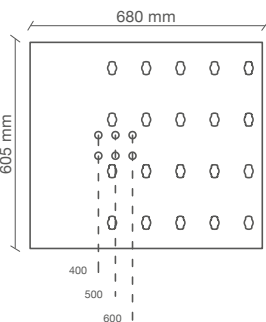
GEOPANEL STAR  
25/65



GEOPANEL STAR  
70/100



FUROS BARRAS  
ROSCADAS



## FOCUS GEOPANEL 35X60

GEOPANEL STAR pode ser combinado com o painel GEOPANEL 35 x 60, o que permite ampliar a gama das configurações e construir pilares com 12 e 15 cm de lado.





# APLICAÇÃO DE PILARES

GEOPANEL STAR é um sistema de formas em ABS de alta resistência para construção de pilares. Permite otimizar a operacionalidade no canteiro, simplifica a colocação do betão em forma, reduz o uso de grua e melhora a logística.



# INTEGRAÇÃO COM GEOPANEL

Os painéis GEOPANEL STAR são perfeitamente compatíveis com o sistema GEOPANEL. Os painéis das duas séries são todos combináveis entre si, o que permite criar configurações especiais, como a extensão dos limites dimensionais de GEOPANEL STAR ou a inserção de pilares dentro de paredes de cimento armado. Essa última solução técnica é feita em um vazamento único.



# GRANDES OBRAS

GOPANEL STAR é especialmente adequado à construção de edifícios sem série: rápido de montar e desmontar, pode ser movimentado mesmo sem o uso de grua, é adaptável a uma ampla gama de dimensões e não precisa de pessoal altamente qualificado para colocar em obra. Uma economia de tempo e abatimento dos custos.



# ESPECIALISTA DAS FUNDAÇÕES

GOPANEL STAR é ideal para ser utilizado como forma para fundações. A sua versatilidade e facilidade de uso o tornam perfeito para criar sapatas de fundação.



# GEOPANEL



**FORMA REUTILIZÁVEL E MODULAR EM ABS  
PARA PAREDES**



# GEPANEL VANTAGENS



GEPANEL é um sistema fácil e intuitivo de formas modulares em ABS para construção de paredes, fundações e pilares de betão.

A ampla gama de painéis permite construir estruturas com espessura e geometrias variáveis.

## LEVE



Com apenas 11 kg de peso, GEPANEL pode ser movido rapidamente no canteiro sem o uso de guias ou meios mecânicos.

## VELOZ



Leve e fácil de montar, pode ser montado por uma pessoa sozinha.

## MODULAR



Todos os elementos têm uma altura padrão de 600 mm, são montados somente os elementos necessário para o trabalho.

## REUSO



GEPANEL permite uma significativa economia, pois pode ser reutilizado mais de 100 vezes.

## DESARMAÇÃO



O betão não se adere ao plástico, permitindo assim uma desarmação fácil e limpeza rápida usando apenas água.

## ARMAZENAMENTO



GEPANEL pode ser desmontado e armazenado até mesmo em locais húmidos.

# GEOPANEL 120 X 60 O PAINEL PRINCIPAL

## RESISTE ATÉ 60KN/M<sup>2</sup>

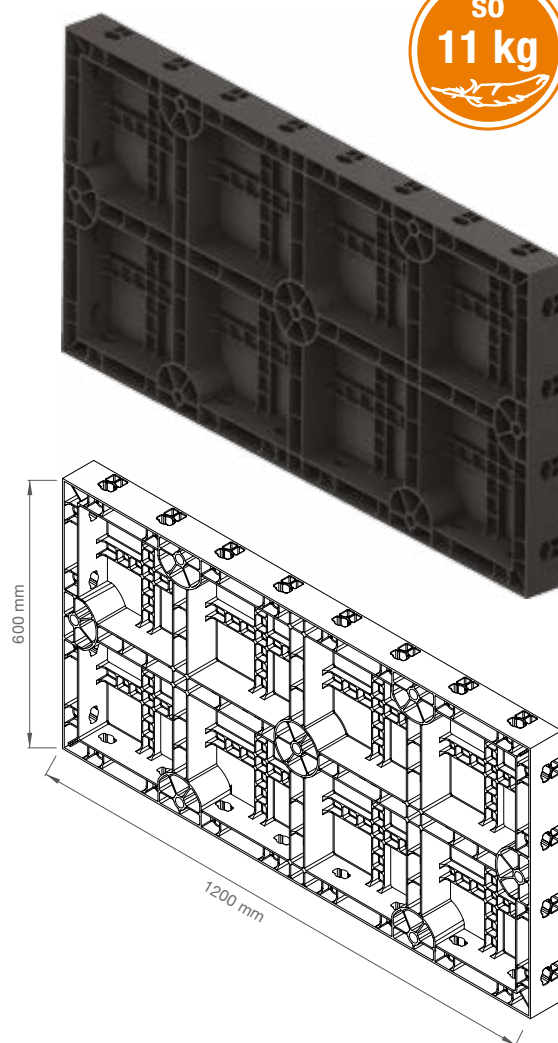


### MATERIAL GEOPANEL

Acrilonitrila Butadieno Estireno	ABS
Coefficiente de dilatação térmica	0,05 mm/m/°C

### DIMENSÕES

Comprimento	1200 mm (1210 mm reais)
Altura	600 mm (605 mm reais)
Espessura	80 mm



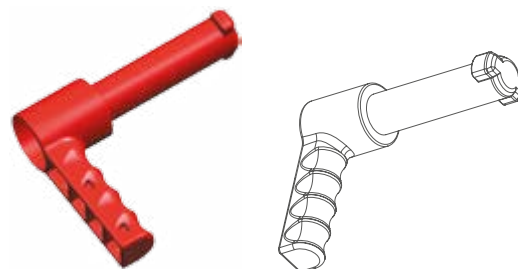
## A PEGA

### O ELEMENTO UNIVERSAL PARA TODAS AS FORMAS GEOPLAST

Leve e intuitiva

Fixação completa com simples rotação de 90°

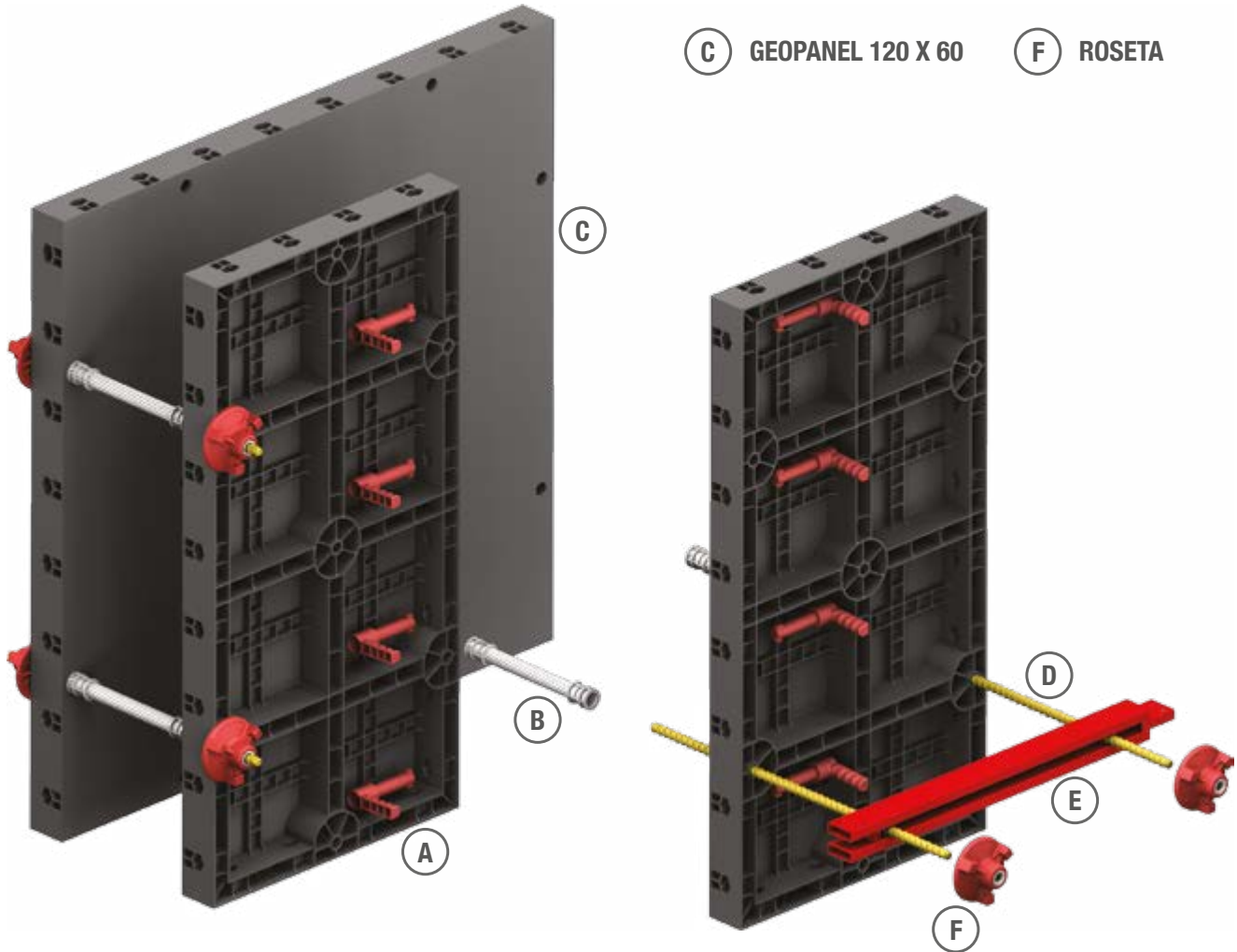
Resistência garantida graças aos materiais estudados especificamente



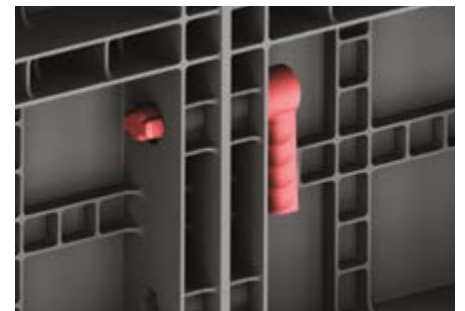
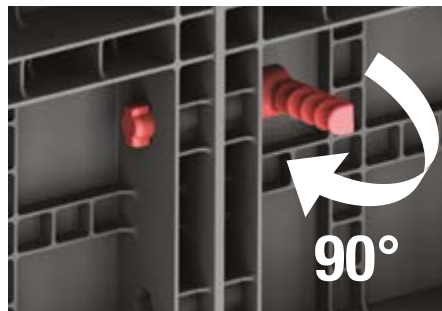
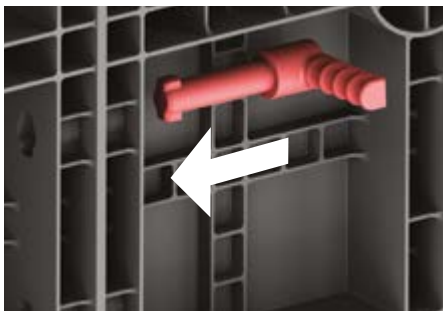
MATERIAL DA PEGA: NYLON - COEFICIENTE DE DILATAÇÃO TÉRMICA 7-10 (1/K 10<sup>-5</sup>)

# GEOPANEL MODALIDADE DE INSTALAÇÃO

- (A) PEGA
- (D) BARRA ROSCADA
- (B) ESPAÇADOR
- (E) BARRA DE ALINHAMENTO
- (C) GEOPANEL 120 X 60
- (F) ROSETA




## MONTAGEM DA PEGA



# TABELAS DIMENSIONAIS

## GEOPANEL




PRODUTO	Dimensão real (mm)	Material	Peso (kg)	Dimensão da embalagem (mm)	Nº peças por pallet	Nº pegas
GEOPANEL 120 x 60	1210 x 605 x 80	ABS	11	750 x 1210 x H2580	38	12
GEOPANEL 20x60	202 x 605 x 80	ABS	2.38	770 x 1210 x H2350	204	5
GEOPANEL 25x60	252 x 605 x 80	ABS	2.62	770 x 1210 x H2400	166	5
GEOPANEL 30x60	303 x 605 x 80	ABS	2.94	770 x 1210 x H2400	140	5
GEOPANEL 35x60	353 x 605 x 80	ABS	3.36	750 x 1210 x H2350	118	6
GEOPANEL 40x60	404 x 605 x 80	ABS	3.70	770 x 1210 x H2400	104	6
GEOPANEL ângulo interno	(303 x 100) x 605 x 80	ABS	4.03	810 x 1210 x H2400	128	5
GEOPANEL ângulo externo	(252 x 80) x 605 x 80	ABS	3.12	800 x 1210 x H2300	130	5

## GEOPANEL WP/CL



PRODUTO	Dimensão real (mm)	Material	Peso (kg)	Dimensão da embalagem (mm)	Nº peças por pallet	Nº pegas
GEOPANEL WP	100 x 605 x 80	ABS	1.40	800 x 1200x H2450	450	4
GEOPANEL CL 20-25-30	460 x 605 x 80	ABS	5.25	750 x 1200 x H2500	91	6
GEOPANEL CL 35-40-45	610 x 605 x 80	ABS	6.28	750 x 1200 x H2550	76	7

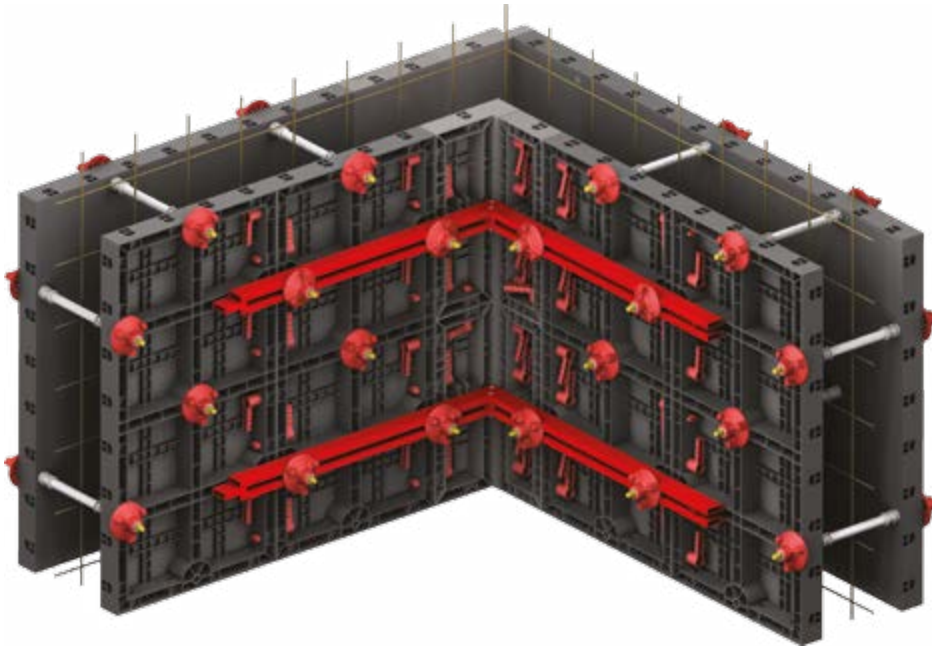
## ACESSÓRIOS\*



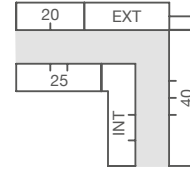
PRODUTO	Dimensão real (mm)	Material	Peso (kg)	Dimensão da embalagem (mm)	Nº peças
PEGA	-	NYLON	0.1	-	200 (por saco)

\*Ver pág. 44 para mais acessórios

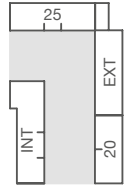
# COMBINAÇÕES DOS ÂNGULOS



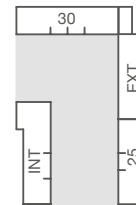
ESPESSURA 100 mm



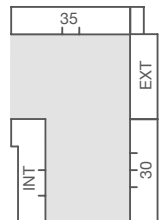
ESPESSURA 150 mm



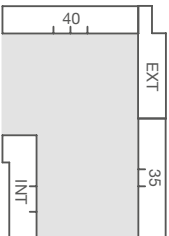
ESPESSURA 200 mm



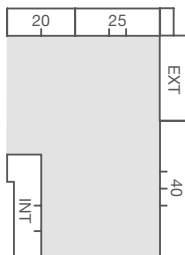
ESPESSURA 250 mm



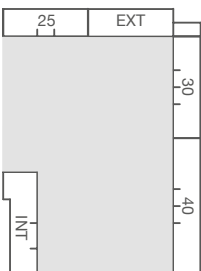
ESPESSURA 300 mm



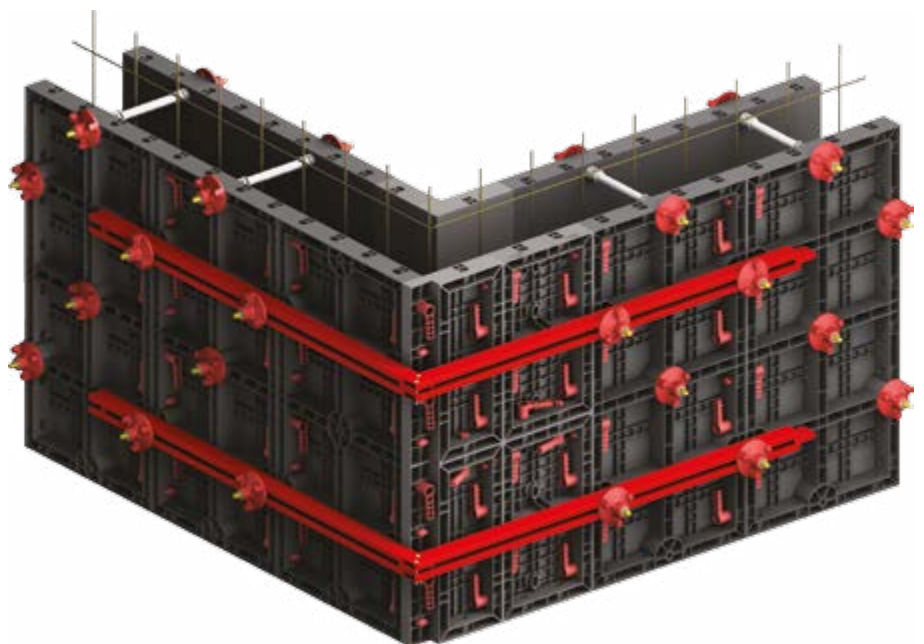
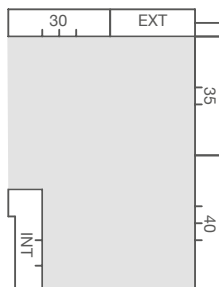
ESPESSURA 350 mm



ESPESSURA 400 mm

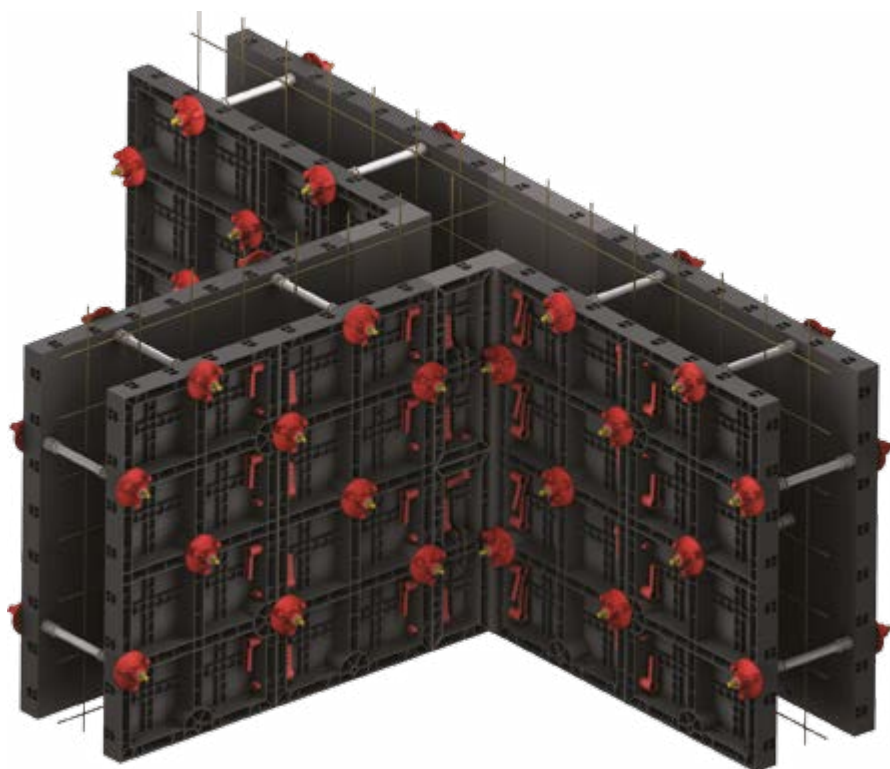


ESPESSURA 450 mm

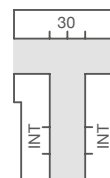




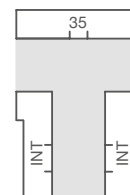
# ÂNGULO "T"



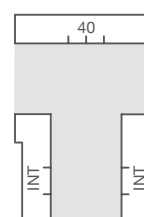
ESPESSURA 100 mm



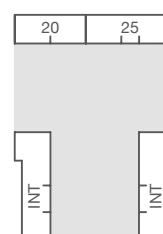
ESPESSURA 150 mm



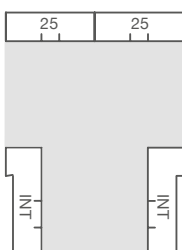
ESPESSURA 200 mm



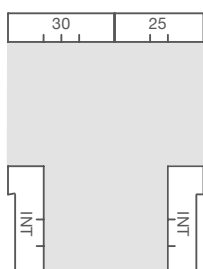
ESPESSURA 250 mm



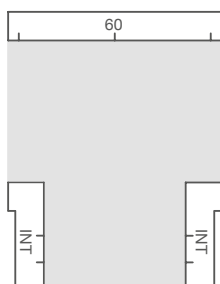
ESPESSURA 300 mm



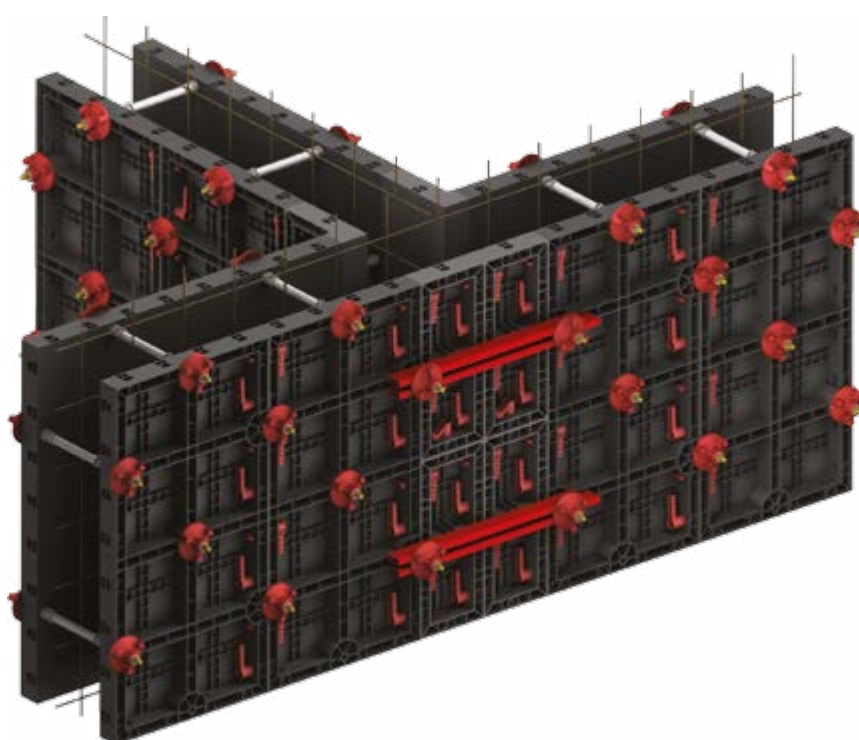
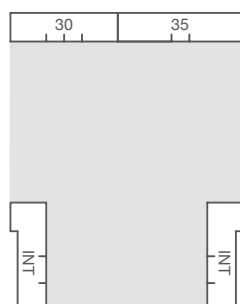
ESPESSURA 350 mm



ESPESSURA 400 mm



ESPESSURA 450 mm

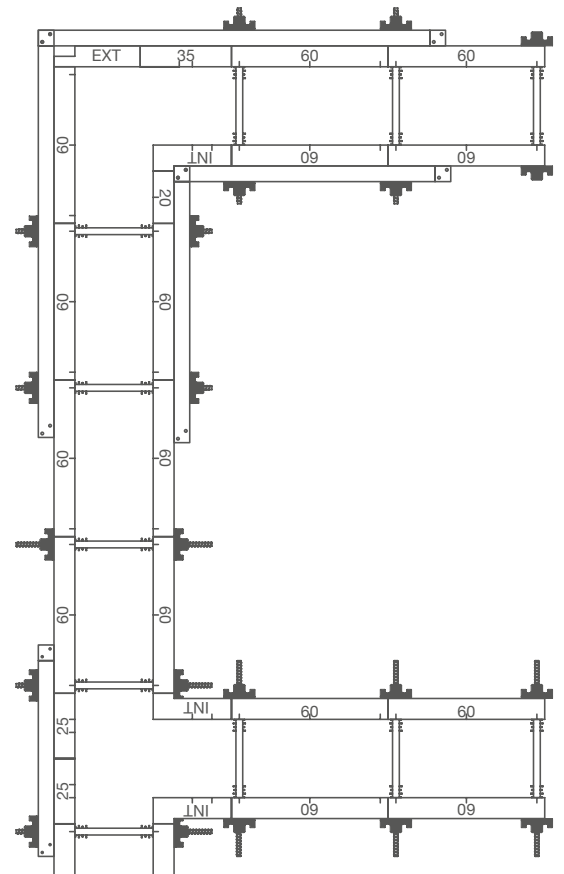


# GEOPANEL PAREDES



## O SISTEMA GEOPANEL

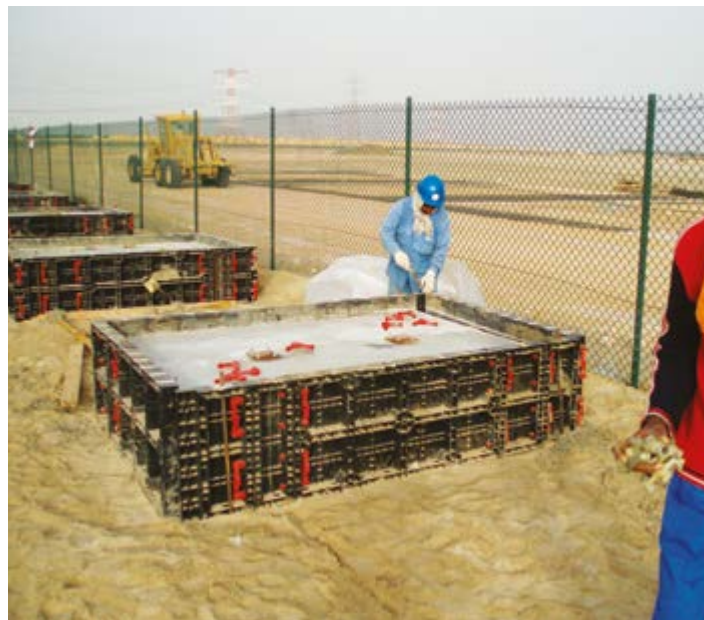
GEOPANEL permite construir muros e paredes de qualquer espessura e altura. O material plástico com o qual os painéis (ABS) são fabricados permite um acabamento extremamente liso e homogêneo, garantindo uma elevada qualidade. A leveza considerável dos painéis (max. 11 Kg) permite grande rapidez na movimentação e na construção das paredes, mesmo por apenas um operador sozinho.



# SAPATAS E TRAVES DE FUNDAÇÃO

GEOPANEL é ideal para ser utilizado como forma para fundações.

A sua versatilidade e facilidade de uso o tornam perfeito para criar sapatas e travessas de fundação.



# ARQUITRAVES E PREENCHIMENTOS

A leveza e as dimensões reduzidas de GEOPANEL permitem a movimentação dentro dos edifícios e em áreas dificilmente acessíveis.



# VÃOS DE ELEVADOR E VÃOS DE ESCADA

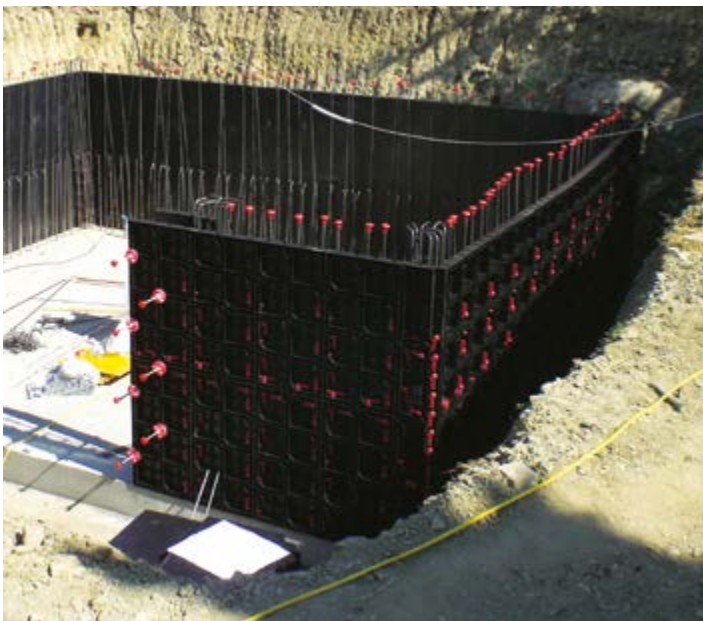
GEOPANEL é ideal para a construção de vãos de escadas e vãos de elevadores.

A leveza e a facilidade de movimentação dos painéis permitem aos carpinteiros acelerar as operações de cofragem e remoção da mesma, dando a possibilidade de repetir as operações rapidamente nos vários andares da construção.



## GEOPANEL BUNKER

A movimentação manual e a simplicidade de montagem dos painéis tornam GEOPANEL adequado a todas as situações de canteiro. Os acessórios que compõem o sistema permitem criar facilmente ângulos e interseções sem ter que fazer compensações.



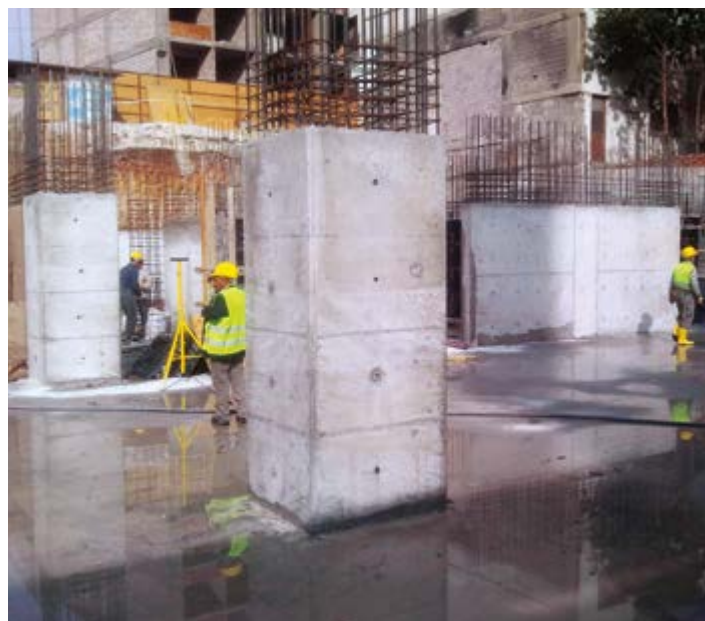
# GEOPANEL E GEOPANEL STAR

Todos os painéis das gamas GEOPANEL e GEOPANEL STAR são compatíveis reciprocamente. A modularidade dos sistemas GEOPLAST permite montar facilmente uma ampla variedade de configurações especiais, como a inserção de pilares no interior de paredes e outras geometrias complexas.



# GEOPANEL PILARES

As cofragens GEOPANEL, usadas em combinação com as cofragens GEOPANEL STAR, permitem criar pilares de grandes dimensões. A modularidade das cofragens torna extremamente simples o seu acoplamento.



# GEOPANEL PISCINAS

Graças à vasta gama de painéis e acessórios é possível realizar infinitas configurações personalizadas na forma e nas dimensões. GEOPANEL se integra perfeitamente na complexa instalação de piscina.  
É possível também realizar leitos em pendência, criando uma área de mergulho e uma área de relax.

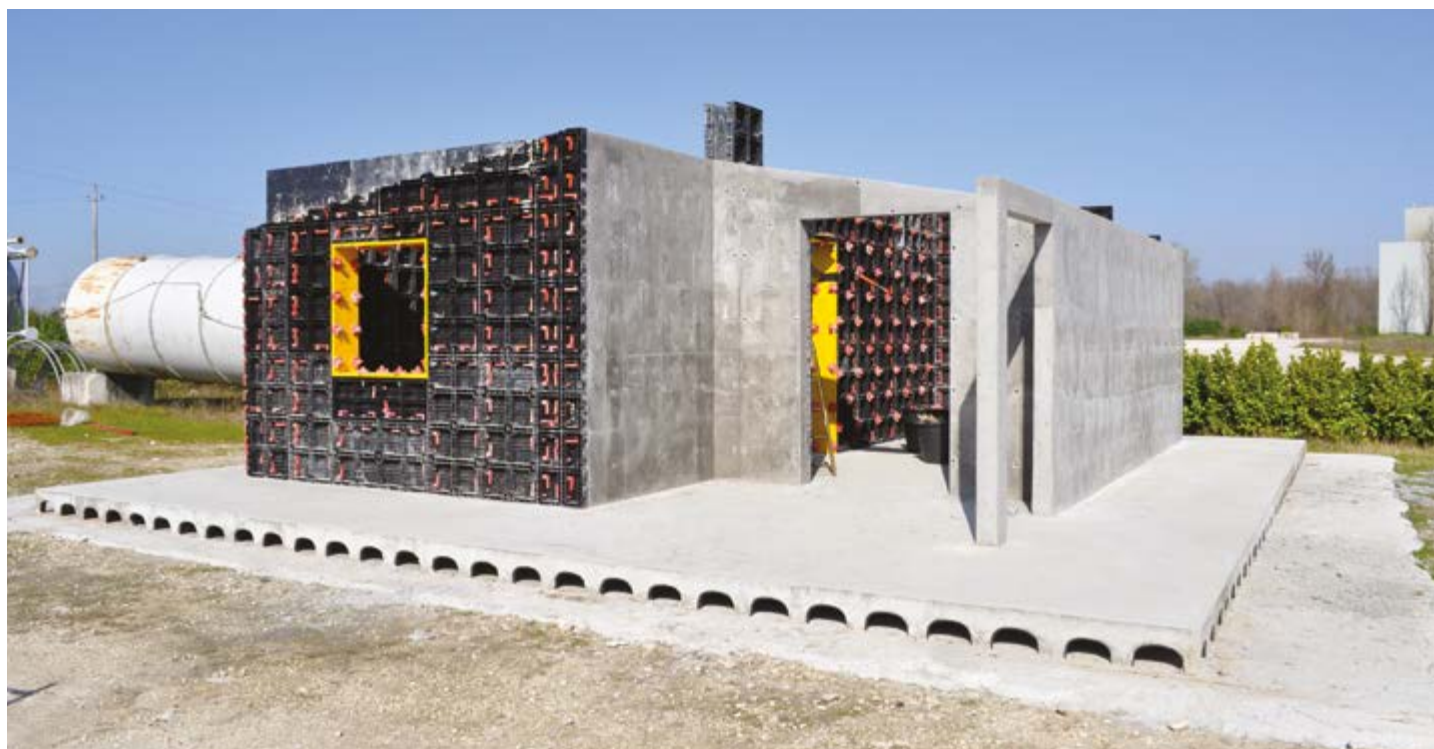


# GEOPANEL SHEAR WALLS

As "paredes de corte" ou shear walls são construídos para contrastar os efeitos de carga lateral que atuam sobre uma estrutura, tais como vento e terremoto. Graças à facilidade de movimentação, o sistema GEOPANEL é ideal para esse tipo de aplicação.



# GEOPANEL HOUSING SYSTEM



## CASAS EM BETÃO COM ALTA PRODUTIVIDADE

Nos países em via de desenvolvimento, governos, construtores e privados estão a enfrentar uma demanda de habitações em crescimento exponencial: portanto, é cada vez mais premente a necessidade de encontrar uma solução que permita construir habitações de modo rápido e com custos reduzidos. Pelas suas características de leveza e manuseio, GEOPANEL é a solução ideal para construir, em breve tempo e a custos reduzidos, habitações sob medida como alojamentos sociais e casas em série. Não requerem a presença de meios mecânicos para a movimentação, GEOPANEL pode ser utilizado e instalado em qualquer lote de terreno, mesmo em pontos impérvios. A fim de completar a construção de habitações com elevada relação preço/qualidade, se aconselha adotar o sistema MÓDULO para ventilar as fundações.

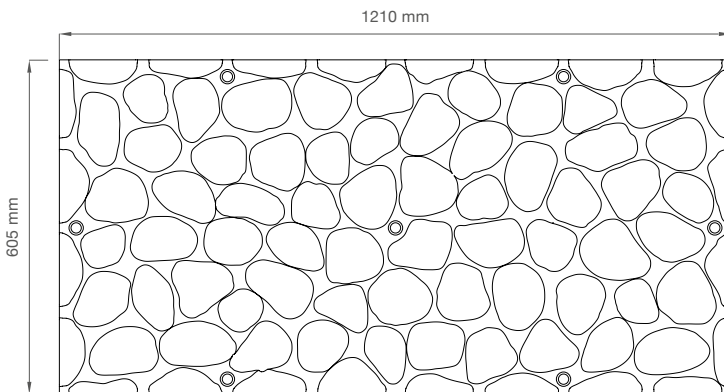


# GEOPANEL ART



## PAINÉIS PARA PAREDES À VISTA

Um sistema de forma reutilizáveis e modulares de alta resistência para a construção de paredes decoradas em betão à vista. Construído em ABS, GEOPANEL ART se utiliza em combinação com GEOPANEL. Encaixando os dois elementos se obtém uma forma de alta produtividade para a construção de betão decorado. A superfície do betão toma a forma dos painéis e o resultado é uma parede pronta para ser pintada ou ulteriormente decorada para obter resultados ainda mais realistas e criativos. Reproduzindo as formas de pedras de uma torrente alpina, o modelo River Stone é de forma irregular, de modo a obter um resultado ainda mais realista.



### GEOPANEL ART

<b>Dimensão real (mm)</b>	1210 x 605 x 28*
<b>Material</b>	ABS
<b>Peso (kg)</b>	4.46
<b>Dimensão da embalagem (mm)</b>	1200 x 750 x H2020
<b>Nº peças por pallet</b>	80

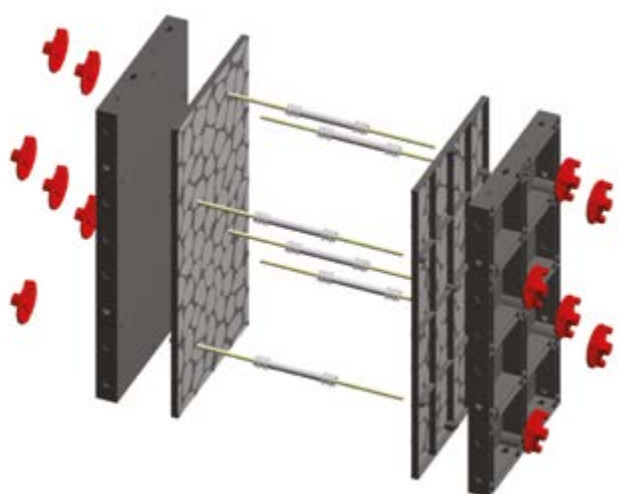
\*+13 mm de encaixe



# GEOPANEL ART VANTAGENS

Graças à sua simplicidade e facilidade de uso, com GEOPANEL ART se economiza tempo e dinheiro. Os resultados são imediatos e não são necessárias ulteriores intervenções sobre a parede decorada. Leve, fácil de movimentar, GEOPANEL ART é um produto com uma ótima relação custo/benefício.

**RESULTADO IMEDIATO**  
**ACABAMENTOS DE ALTA QUALIDADE**  
**REUTILIZÁVEL**  
**PERSONALIZÁVEL**



## MODALIDADE DE INSTALAÇÃO

Os painéis GEOPANEL ART são encaixados aos painéis GEOPANEL 120 x 60 cm utilizando os furos para os tirantes como pontos de fixação, as barras roscadas padrão e as rosetas para manter a posição. Os espaçadores de parede de plástico são inseridos entre os painéis e ficam fixos após vazar o betão. É possível montar em qualquer direção, sem interromper a trama decorativa. GEOPANEL ART é facilmente movimentável e removível após o uso dos painéis GEOPANEL. A limpeza é feita simplesmente com água



## A PEDIDO

**WOODLINE**



**PRUN**



**WALL**



**LINE**



# GEOSKY: GEOPANEL PARA LAJES



## GEPANEL INVENTA LAJE

GEOSKY é um sistema de formas reutilizáveis em plástico para a construção de andaimes de andares para o assentamento de pisos. A trave principal com cunha deslizante permite montar e desmontar rapidamente com redução dos tempos de rotação do material de cofragem em canteiro e conseqüente incremento de rapidez das fases de vazamento. O sistema é composto por painéis GEOPANEL 120X60 cm (com peso máx. 11 Kg) e por 3 travessas de plástico a posicionar sobre as travessas tradicionais de madeira H20.

## VANTAGENS

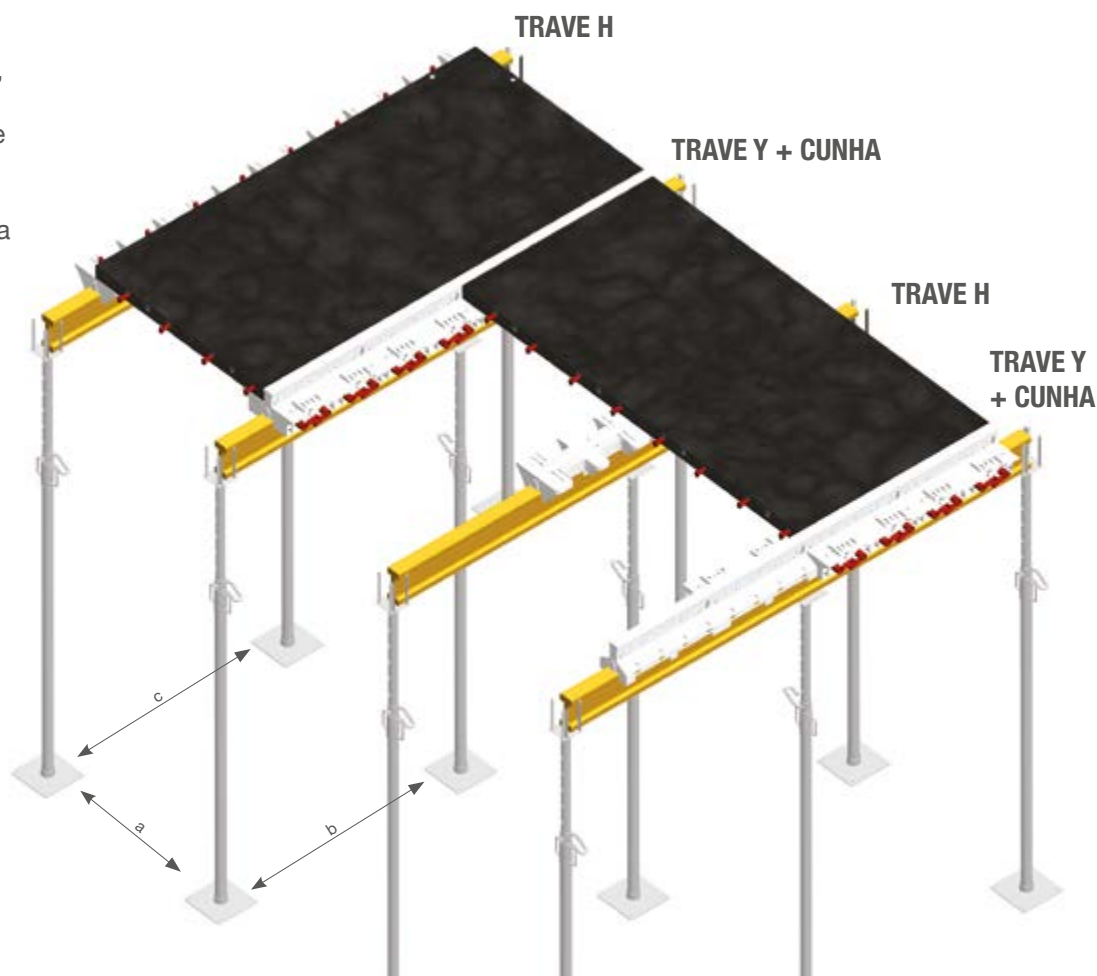
**DESARMAÇÃO ANTECIPADA**  
**MODULAR**  
**SEGURO**



# SISTEMA COMPLETO GEOSKY

Graças à possibilidade de montagem a partir de baixo, com GEOSKY se trabalha em segurança, tanto na fase de montagem quanto na desarmagem, evitando aos operadores o risco de queda de cima.

GEOSKY é adequado para a construção de lajes para edifícios comerciais, industriais e residenciais.

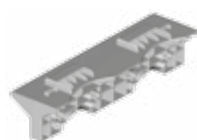


## ELEMENTOS E POSICIONAMENTO DAS ESCORAS



### TRAVERSE Y

É alojada sobre a trave de armação de madeira em acoplamento com elementos CUNHA para a desarmagem antecipada.



### CUNHA

Esse elemento permite desarmar antecipadamente. Desencaixando-o da trave a Y permite a recuperação do painel.



### TRAVERSE H

Tem a função de quebrar os percursos e é o primeiro elemento a ser removido na fase de desarmagem antecipada junto com a trave de armação.



### TRAVERSE HS

Substitui os acessórios padrão. Com essa trave a desarmagem antecipada deve ser gerida de maneira adequada.

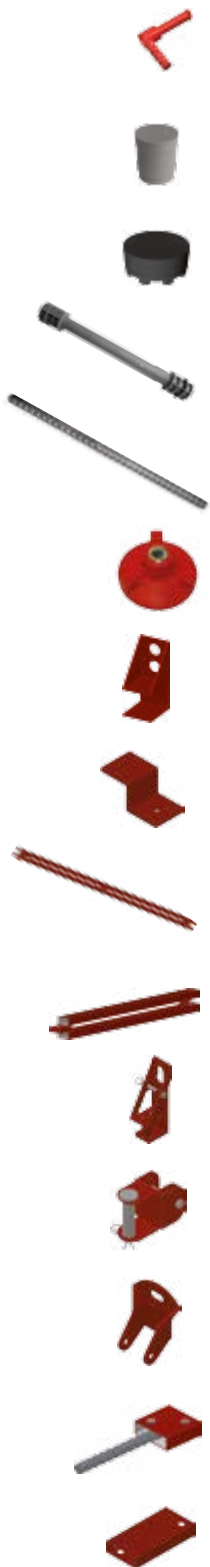


## ESCORAMENTO PARA SISTEMA GEOSKY HY ESPESSURA DA LAJE

INTEREIXO	Até 20 cm	Até 25 cm	Até 30 cm*	Até 40 cm
TRAVERSE AMARELA (A)	124 cm	124 cm	124 cm	63,5 cm
ESCORAS PARA TRAVERSE Y + CUNHA (B)	140 cm	130 cm	180 cm	140 cm
ESCORAS PARA TRAVERSE H (C)	180 cm	220 cm	180 cm	160 cm

\*com trave h adicional

# ACESSÓRIOS DAS FORMAS



ACESSÓRIOS	MATERIAL	PESO (kg)	GEOTUB	GEOTUB PANEL	GEOPANEL STAR	GEOPANEL
PEGA	Nylon	0.1	✓	✓	✓	✓
TAMPA 25	PE HD	0.006	✗	✓	✓	✓
TAMPA 43	ABS	0.014	✗	✗	✓	✓
ESPAÇADORES 150/200/250/300/350/400	PE HD	0.035 -> 0.070	✗	✓	✓	✓
BARRA ROSCADA 300/750/1000/1500	Aço	0.430 -> 2.150	✗	✓	✓	✓
ROSETA	Nylon	0.370	✗	✓	✓	✓
SUPORTE TIRANTES	Aço	0.45	✗	✗	✓	✓
SUPORTE DE ANCORAGEM	Aço	0.33	✓	✓	✓	✓
BARRA ALINHADORA F-UN2000	Aço	9.50	✗	✗	✓	✓
BARRA ALINHADORA 500/750/1000/1500	Aço	2.60 -> 7.45	✗	✗	✓	✓
GANCHO ELEVADOR	Aço	2.13	✓	✓	✓	✓
PIVÔ ESTABILIZADOR	Aço	1.20	✓	✓	✓	✓
PLACA ESTABILIZADORA	Aço	0.85	✗	✓	✓	✓
CABEÇOTE PARA ÂNGULO	Aço	0.35	✗	✗	✗	✓
CONECTOR	Aço	0.30	✗	✗	✓	✓

# FORMAS GEOPLAST PRESCRIÇÕES TÉCNICAS

## A) ESCORAMENTO

### PIVÔ ESTABILIZADOR



### PLACA ESTABILIZADORA



O escoramento é efetuado utilizando a placa estabilizadora disponível em várias medidas para satisfazer as várias tipologias de escora disponíveis no mercado.

## B) FIXAÇÃO NO CHÃO

### SUPORTE DE FIXAÇÃO



### FIXAÇÃO COM MADEIRA



A fixação ao chão pode ser efetuada utilizando ripas de madeira, suportes ou tirantes. Esse método de fixação permite anular eventual levantamento dos painéis.

# PRESCRIÇÕES DE USO E MANUTENÇÃO

## VAZAMENTO

São admitidos somente sistemas de vibração a imersão. A cofragem não é a prova de fogo, não colocar em contacto direto com corpos incandescentes ou com chamas livres.

## MOVIMENTAÇÃO

No caso em que seja necessário movimentar com a grua os painéis já montados, utilizar o gancho assegurando-se de que os cabos de levantamento tenham uma tração uniforme.

## LIMPEZA DOS PAINÉIS

No final de cada uso, limpar os painéis com água (preferencialmente com uma lavadora a pressão). Remover eventuais incrustações de betão com o auxílio de uma espátula ou escova de aço.

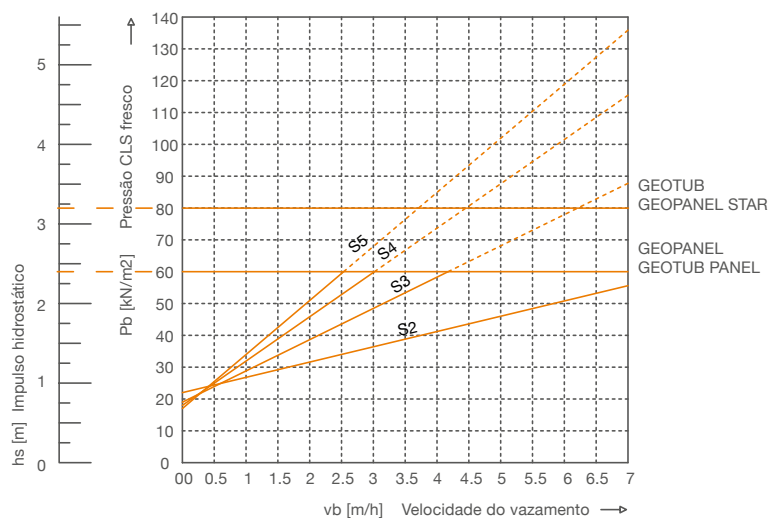
## DESARMANTE

Para que a superfície de contacto dos painéis não apresente sinais de desgaste, não é necessário o uso de desarmantes.

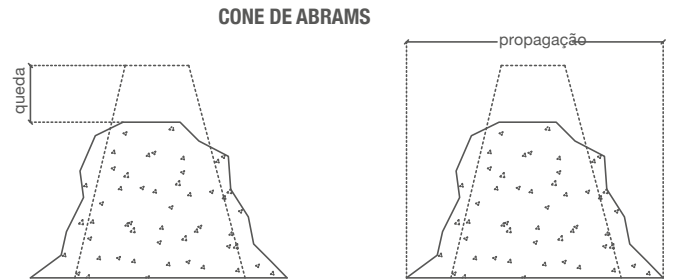
## ARMAZENAMENTO

Para facilitar as operações de movimentação e levantamento dos painéis e todos os acessórios, armazená-los sobre pallets ou plataformas para que fiquem levantados do chão. Apesar do produto não temer ataques de agentes atmosféricos é preferível armazenar os painéis em locais secos e reparados da luz direta do sol.

# DIAGRAMA DA VELOCIDADE DO VAZAMENTO



UNI EN 206:2006		DIN 18218		
CLASSE DE CONSISTÊNCIA	CLASSIFICAÇÃO	QUEDA	CLASSIFICAÇÃO	PROPAGAÇÃO
Húmida	S1	10 ÷ 40 mm		
Semifluida	S2	50 ÷ 90 mm	F1 (K1)	≤ 340 mm
Plástica	S3	100 ÷ 150 mm	F2 (K2)	350 ÷ 410 mm
Fluida	S4	160 ÷ 210 mm	F3 (K3)	420 ÷ 480 mm
Superfluida	S5	≥ 220 mm	F4 (superfluida)	490 ÷ 550 mm



# PRESCRIÇÕES DE SEGURANÇA

As operações de posicionamento, desmontagem, colocação em prumo, movimentação e limpeza do produto GEOPANEL, bem como do vazamento do betão, devem ser efetuadas por pessoal competente e devidamente instruído ou, de toda forma, sob a supervisão do responsável do canteiro ou de um técnico da Geoplast S.p.A., de modo a assegurar de que:

- Todas as operações acima listadas sejam realizadas à regra de arte;
- Os encarregados das operações acima listadas estejam munidos de instrumentação e dispositivos de proteção individual necessários para poder efetuar todas as ações respeitando plenamente as normas de segurança;
- Todos os painéis e os acessórios fornecidos sejam controlados antes da sua utilização de modo que se possa eliminar aqueles que não tenham suficiente garantia de confiabilidade devido a eventuais presenças de quebras e/ou deformações;
- O plano de apoio das cofragens esteja perfeitamente plano, de modo a poder operar com a máxima segurança e garantir o perfeito escoramento e chumbamento dos pilares;
- Todos os acessórios de conexão, alinhamento e chumbamento das cofragens estejam bem apertados e fixos ao solo antes de iniciar as operações de vazamento.

Geoplast S.p.A. declina qualquer responsabilidade decorrente de um uso impróprio das cofragens GEOPANEL. Eventuais montagens das cofragens e/ou uso de acessórios ilustrados de forma diferente deste manual devem ser aprovados antes pela Geoplast S.p.A.





**Geoplast**  
Building beyond together

**Geoplast S.p.A.**

Via Martiri della Libertà, 6/8  
35010 Grantorto (PD) - Italy  
(Италия)

Тел. +39 049 9490289  
Факс +39 049 9494028

[Geoplast@Geoplast.it](mailto:Geoplast@Geoplast.it)

[Geoplast.it](http://Geoplast.it)



pag. 001  
11/2016

